

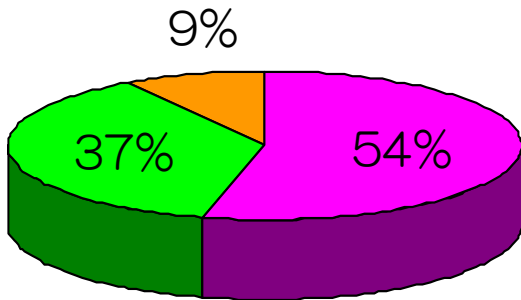


リハビリテーション実績のご案内

～チーム医療によるリハビリテーション医療の実施～

リハビリテーションを開始するにあたり、病状や身体状況などの診察・管理について、経験豊富な専門医師が責任を持って対応しております。入院中は、医師・理学療法士・作業療法士・言語聴覚士・看護師・介護士・医療相談員・薬剤師・管理栄養士が、病状やセラピーの進行状況、改善すべき問題点などをしっかりと話し合い、目標達成に向けたリハビリテーションを効果的に進めております。回復期リハビリテーション病棟は、患者様の生活機能拡大と在宅復帰へ向け、日曜日・祝日も含めた365日体制で、1日平均2時間以上のセラピーを提供しております。

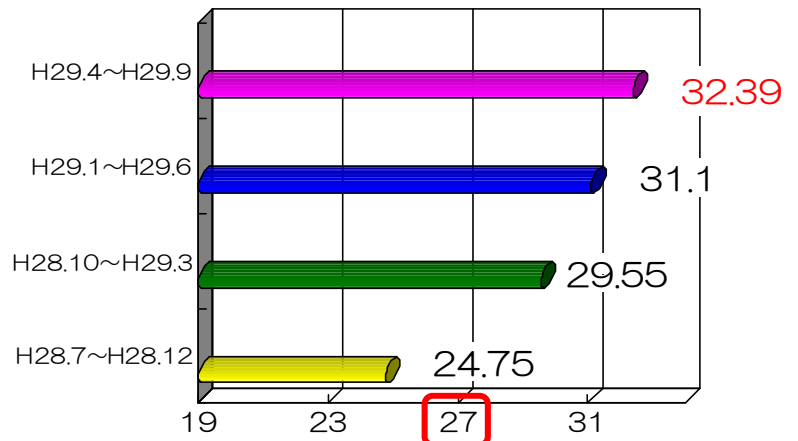
疾患別割合



29年上期

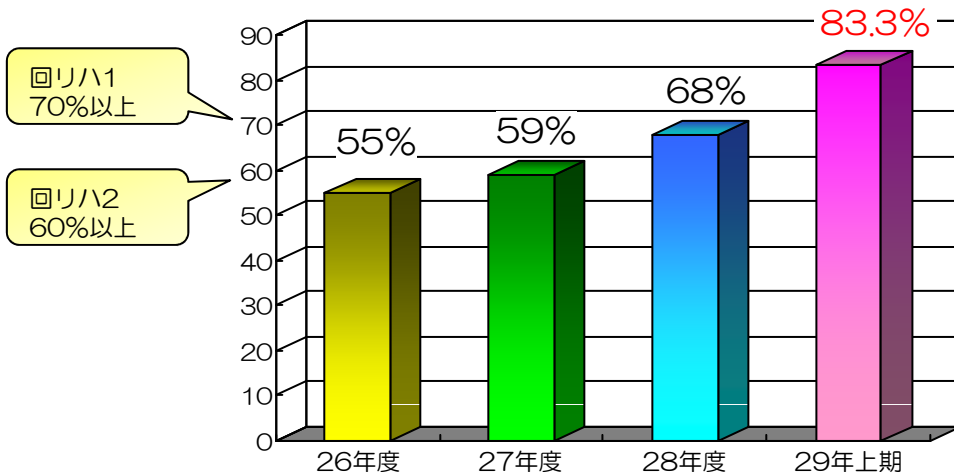
- 脳血管疾患等
- 運動器疾患
- 廃用症候群

FIM実績指数



FIM（機能的自立度評価表）とは、日常的な基本動作が自分で行えるかを評価し、客観的に数値化したものです。**27以上**が適切とされています。

在宅復帰率



医療法人社団 松下会 東生駒病院 地域医療連携室

☎ 0743-70-0011 (代) ※電話相談受付は平日 AM 9:00 ~ PM 5:00

FAX 0743-74-7293 ※24時間受信しておりますが、担当者からの連絡は上記受付時間となります。